

# Les contreforts de la Montagne bourbonnaise

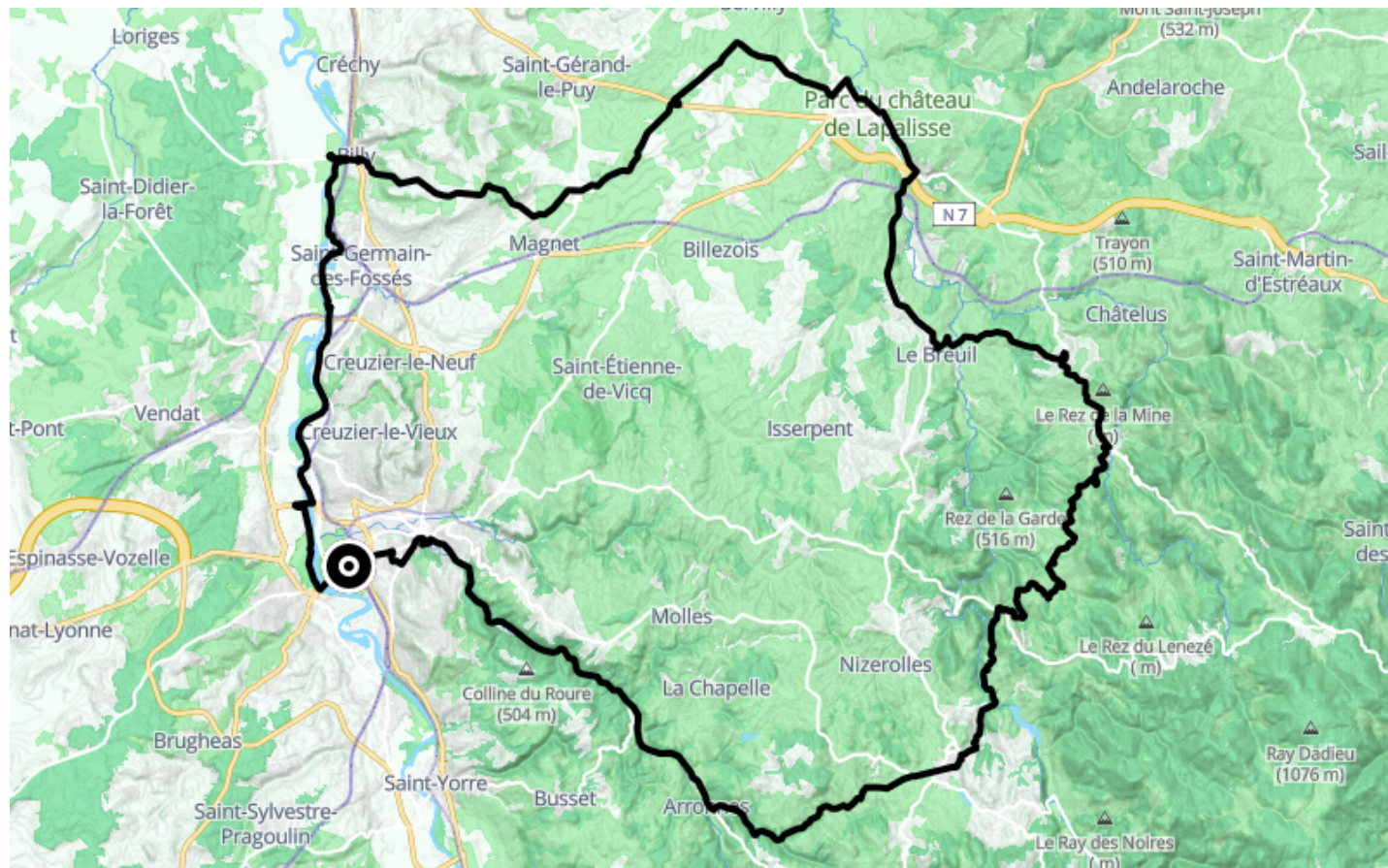
● Difficile

🚲 À vélo

🕒 8 h 13 min

↔️ 101 km

📍 **Départ** 16 Place de l'Hôtel-de-Ville  
03200, Vichy



## Descriptif

Au départ de Vichy la reine des villes d'eaux, ce parcours sportif de 96 kilomètres pour 855 mètres de dénivelé vous emmène sur les premiers contreforts de la Montagne bourbonnaise. Après une belle ascension jusqu'au Mayet-de-Montagne, de vallées en vallées, vous découvrez des villages de charme comme Châtel-Montagne ou Arfeuilles. Après la montagne, le parcours vous conduira à Lapalisse puis Billy avec leurs châteaux. Le retour à Vichy s'effectue le long de la rivière Allier. Une sortie pleine de découvertes !



**Pays de Lapalisse**

Office de Tourisme Pays de Lapalisse, 9 place Charles Bécaud

+33470990839

<https://www.allier-auvergne-tourisme.com/>



Retrouvez ce parcours et bien d'autres  
sur l'application mobile **Loopi - balades & GPS**

