

L'Allier, d'une rive à l'autre

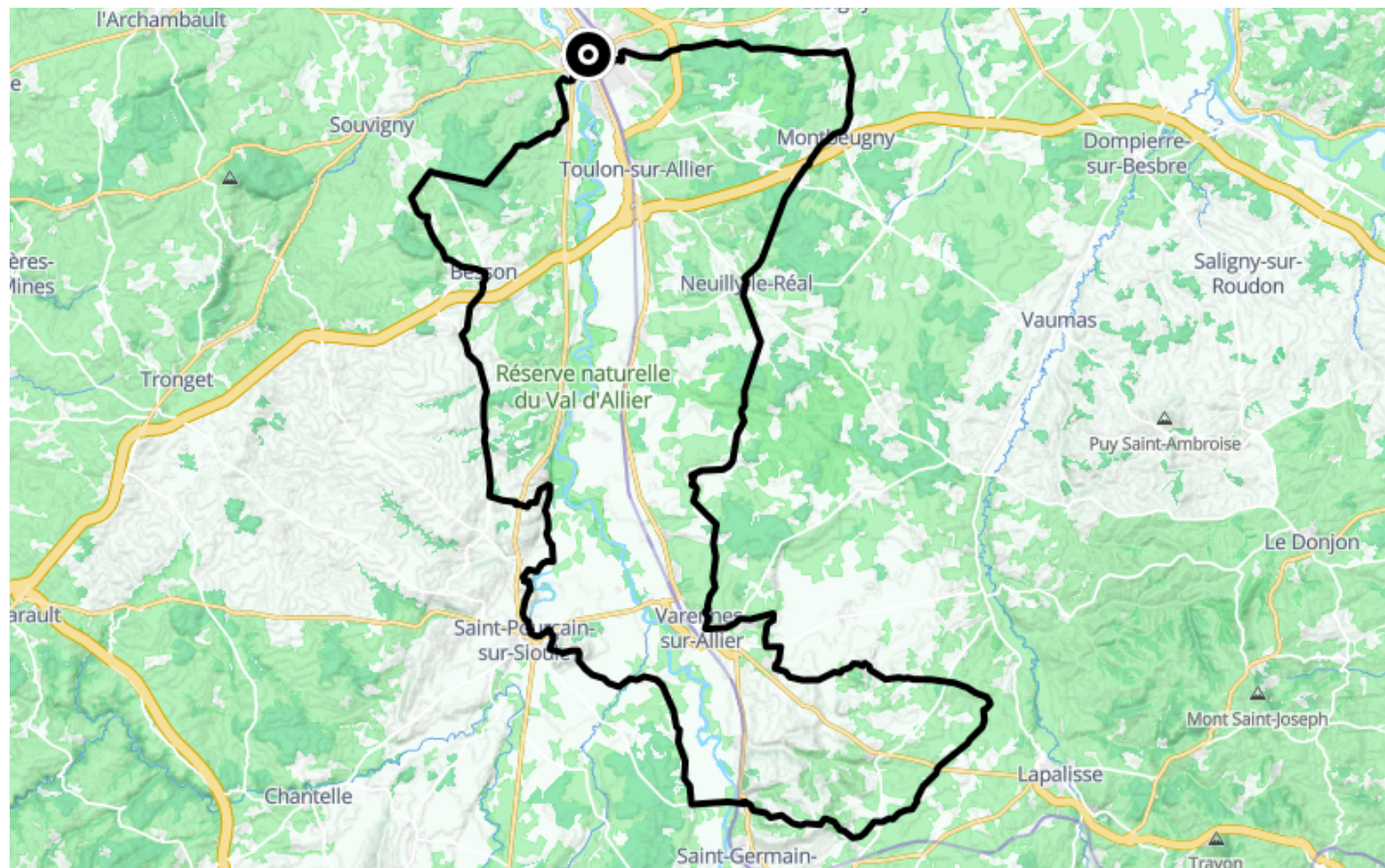
● Difficile

🚲 À vélo

🕒 10 h 12 min

↔️ 147 km

📍 **Départ** 60 Place d'Allier
03000, Moulins



Descriptif

Ce circuit de 147 kilomètres pour 832 mètres de dénivelé est le plus long du département. Après avoir traversé la rivière Allier à Moulins, vous cheminez jusqu'à Saint-Pourçain-sur-Sioule entre forêts, bocage et coteaux viticoles. Vous passez sur l'autre rive de l'Allier à Billy et entamez une belle portion vallonnée à travers la Forterre et ses paysages mêlant grandes cultures et prairies. Le retour s'effectue par la Sologne bourbonnaise sur un profil plus paisible. Une belle et longue journée de vélo en perspective !



Pays de Lapalisse

Office de Tourisme Pays de Lapalisse, 9 place Charles Bécaud

+33470990839

<https://www.allier-auvergne-tourisme.com/>



Retrouvez ce parcours et bien d'autres
sur l'application mobile **Loopi - balades & GPS**

